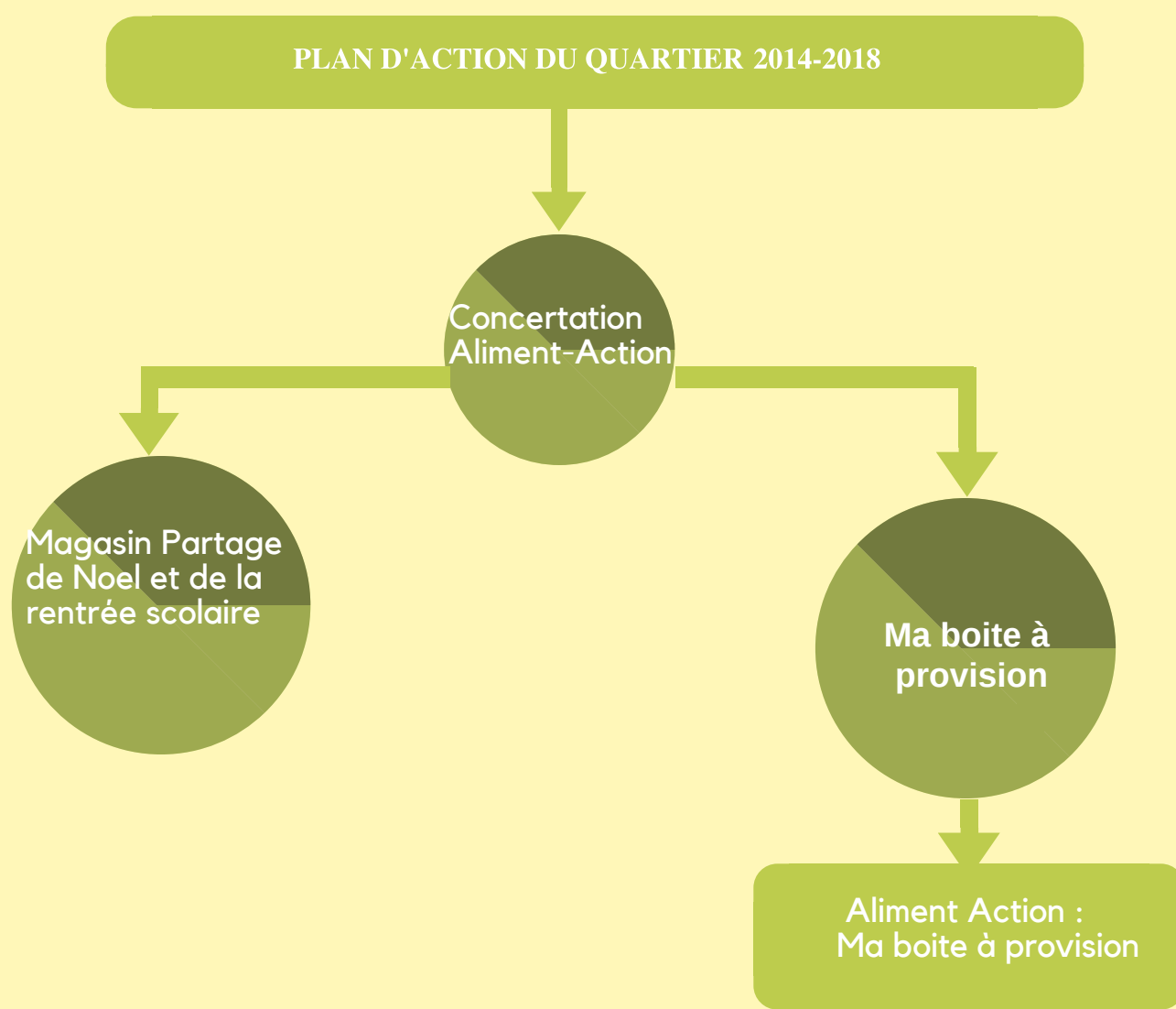


ALIMENT ACTION 2017-2018

OBJECTIF

- Faciliter l'accès à des aliments de qualité à prix abordable.
- Améliorer la proximité des ressources alimentaires, dans les différents secteurs du quartier.



CONCERTATION AÎNÉS de Vivre Saint-Michel en santé

AQDR Saint-Michel
Association des personnes âgées de Gabriel Sagard
Arrondissement Villeray-Saint-Michel-Parc-Extension
Bibliothèque de Saint-Michel
Caisse Desjardins du Centre-est de la métropole
Centre communautaire Rendez-vous 50+
CIUSSS-est de Montréal
Coopérative de solidarité Novaide
La Perle Retrouvée
Le temps d'une pause, répit et soutien aux aînés
Loisirs communautaires Saint-Michel
Office municipal d'habitation de Montréal
SPVM-Poste de Quartier 30
Saint-Michel vie sans frontière
Tandem Villeray-Saint-Michel-Parc-Extension
TOHU

Projets concertés 2014-2018

Caravane 360 (Juripop)
Cafés-rencontres thématiques
Cafés-élection
Cuisin'âge
Entente intersectorielle pour contrer l'abus
et la maltraitance
HLM Circus
Journée internationale des aînés (JIDA)
Journée de réflexion éthique (pour les intervenants
communautaires œuvrant auprès des aînés vulnérables)
Parcours géo-poétiques
Rejoindre les aînés autrement
Salons des aînés (Tel écoute Tel aînés)
Théâtre RECAA contre l'abus et la maltraitance
Traces et transmission

Comités

- Rejoindre les aînés autrement
- JIDA
- Abus et maltraitance
- Intervention de milieu HLM

Objectifs 2014-2018

Contribuer à l'amélioration de la qualité de vie des aînés.

1. Mettre en place un projet de repérage des aînés vulnérables dans Saint-Michel : Projet « Rejoindre les aînés autrement »;
2. Soutenir la vie communautaire des aînés dans les HLM de Saint-Michel;
3. Réaliser des actions pour contrer l'abus et la maltraitance;
4. Contribuer à l'amélioration du droit à la mobilité des aînés.

Favoriser la participation des aînés à la vie collective

1. Informer les aînés des événements de quartier, ainsi que de l'offre culturelle et de loisirs du quartier;
2. Favoriser la collaboration intersectorielle pour une meilleure circulation de l'info;
3. Réaliser des activités qui impliquent activement les aînés, tant au niveau de la culture, de la participation citoyenne, qu'au niveau de la ré-employabilité et de la réussite scolaire (mentorat);
4. Favoriser la mixité culturelle et ethnique;
5. Développer une offre culturelle et artistique diversifiée destinée aux aînés pour favoriser la participation culturelle.

Favoriser les échanges et les liens entre les partenaires au niveau local et régional

1. Favoriser et appuyer des projets collectifs des organismes;
2. Participer et suivre les travaux la table des aînés de l'île de Montréal (TCAÎM);
3. Représenter la Table d'action des aînés à la Coalition pour le maintien dans la communauté (COMACO).

Conditions d'admission

1. Offrir des activités et/ou des services aux personnes aînées du quartier ou être un citoyen aîné résident de Saint-Michel
- 2.. Être accepté par les membres de la concertation

Conditions d'obtention d'une lettre d'appui

Toute demande de lettre d'appui doit être accompagnée de la mission de l'organisme et d'un résumé de projet pour fin d'analyse.

Le projet doit :

- répondre à des objectifs de notre plan d'action;
- répondre à des besoins du quartier;
- être en concertation avec les organismes de la table;
- tenir compte de ce qui se fait déjà dans le quartier;

Le projet doit être en complémentarité avec des actions déjà prises par un organisme de la table.

L'organisme doit être incorporé depuis au moins un an.

Idéalement le groupe devrait venir faire une présentation de son projet à une rencontre régulière de la table des aînés.

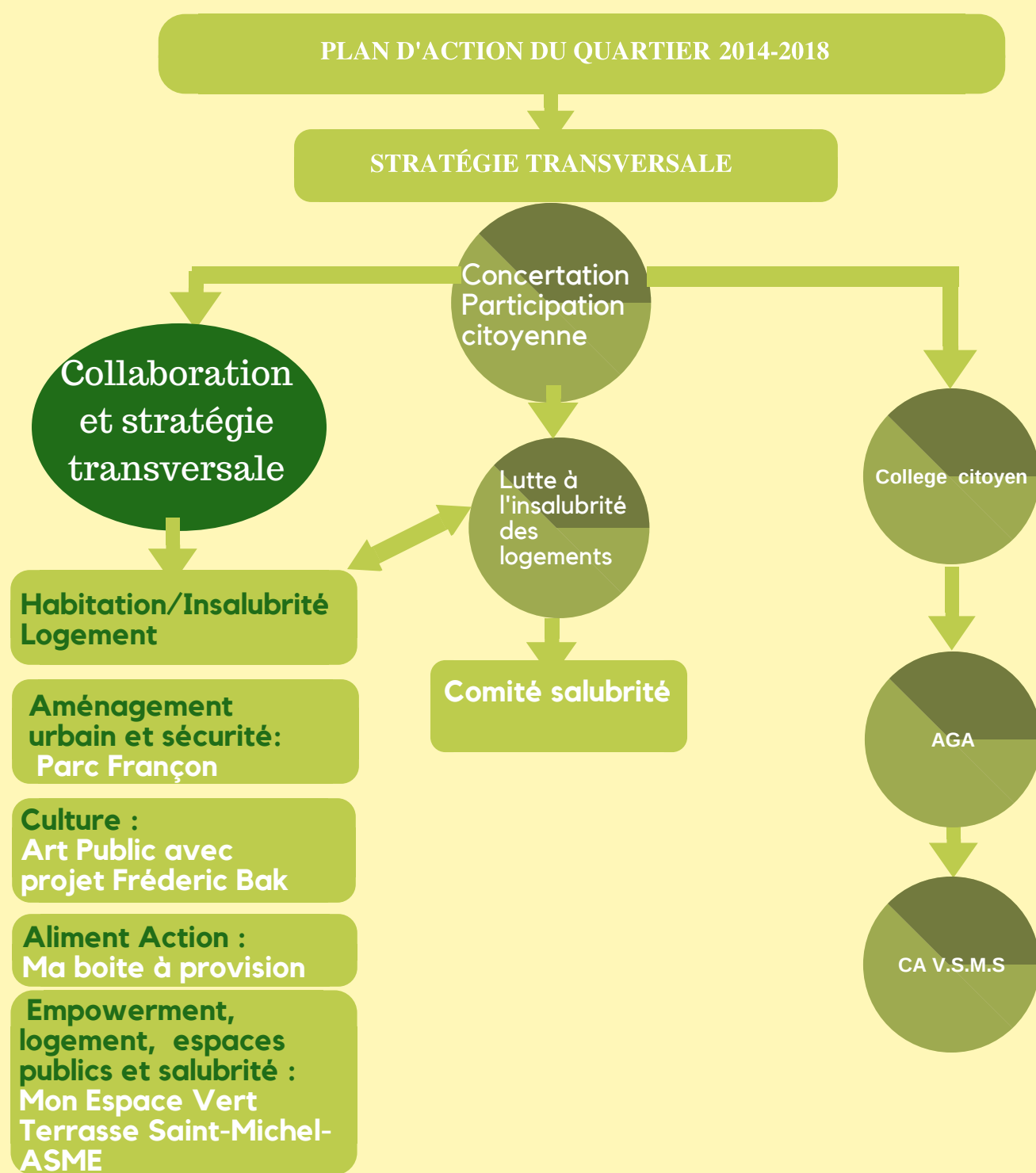
Si la présentation est impossible en raison du calendrier, la chargée de concertation fait la première analyse et soumet son résultat à tous les membres de la table avec un délai de réponse. Si la majorité des réponses sont favorables, la lettre d'appui sera produite.

CARTOGRAPHIE CONCERTATION

ESPACE CITOYEN 2017-2018

VISION

Saint-Michel, un quartier phare, inspirant et solidaire, fier de sa diversité, fort de sa capacité d'agir collectivement où ses citoyennes et citoyens veulent grandir, réussir et vieillir.



CARTOGRAPHIE CONCERTATION

ENFANCE FAMILLE 2017-2018

VISION

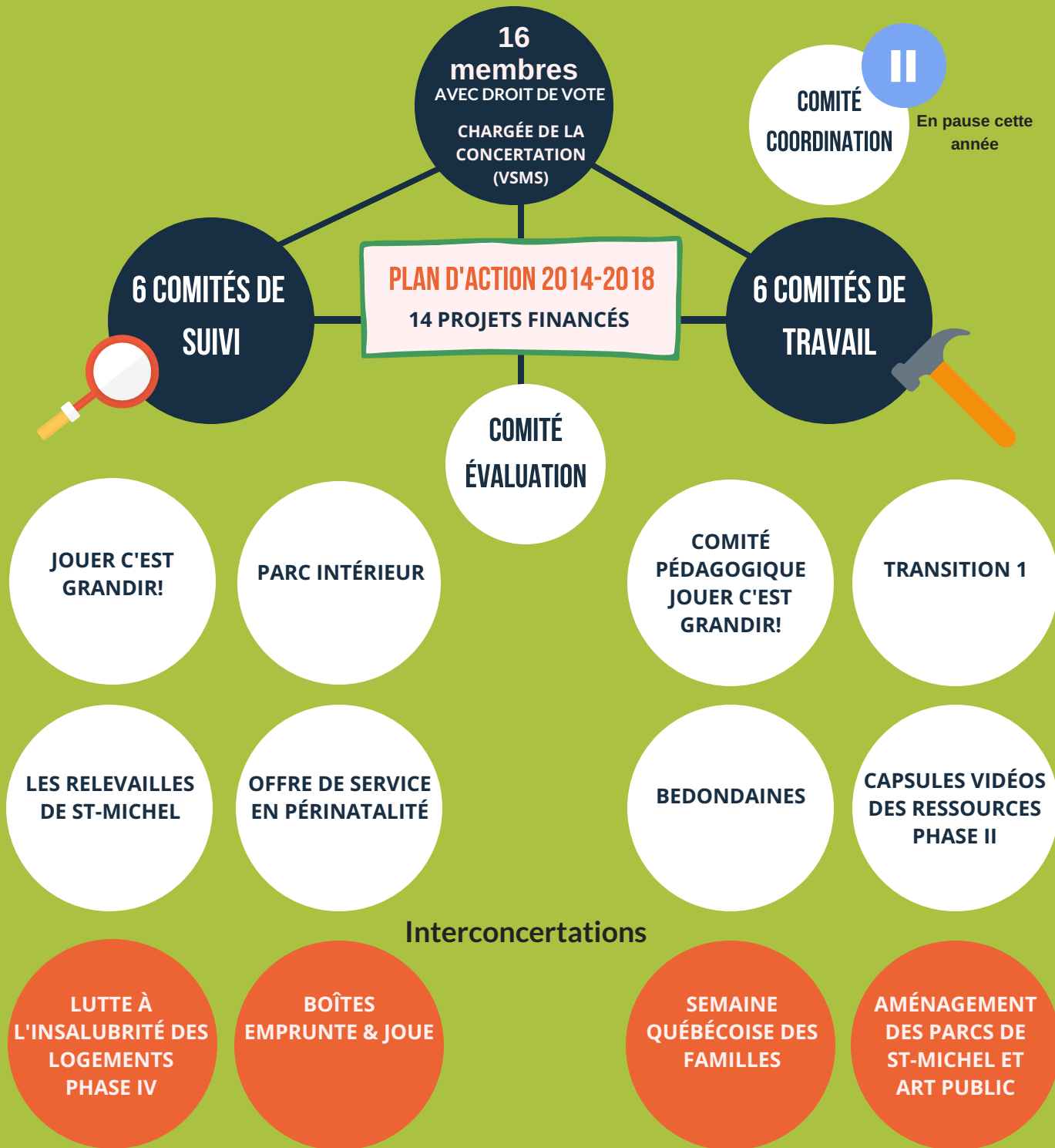
Saint-Michel est un quartier propice à la vie familiale, où l'ensemble des acteurs concerte ses efforts vers le plein développement des enfants dans le respect du rôle primordial des parents.

MISSION

Assurer un continuum d'actions, de soutien et de services, pour les enfants de -9 mois à 8 ans, leurs parents et les familles du quartier de Saint-Michel, dans les différentes étapes de vie « de la grossesse à l'entrée à l'école » par la mobilisation et la concertation des acteurs du milieu.

OBJECTIFS

Maximiser le plein potentiel du développement de l'enfant, soutenir le parent dans son rôle de premier éducateur auprès de son enfant, favoriser les transitions harmonieuses lors des différentes étapes de vie de l'enfant et poursuivre la consolidation des actions concertées et favoriser leur arrimage.



CONCERTATION ENFANCE-FAMILLE ST-MICHEL

Conditions d'admission et engagements du membre (version 2016)

CONDITIONS D'ADMISSION

L'organisme doit:

- 1.** Avoir pignon sur rue dans le quartier St-Michel;
- 2.** Offrir des activités pour les enfants et/ou participer aux actions, de soutien et de services pour des enfants de 0-5 ans, leurs parents et les familles du quartier St-Michel;
- 3.** Faire une demande de participation en complétant le formulaire approprié signé par la direction et l'acheminer au comité de coordination;
- 4.** Fournir une copie du rapport annuel d'activités, la charte de l'organisme, les états financiers de la dernière année et la liste des administrateurs;
- 5.** S'engager à respecter la mission et les objectifs de la concertation
- 6.** Être accepté par les membres de la concertation.

ENGAGEMENTS DU MEMBRE

Le membre doit :

- 1.** S'engager à participer, de façon régulière et soutenue aux réunions et reconnaître que le succès de la concertation dépend de l'implication active de chacun de ses membres;
- 2.** Reconnaître que la concertation est un regroupement dont les actions visent à améliorer les conditions de vie et à assurer des services et un soutien aux enfants 0-5 ans et à leurs parents et qui ne cherche pas le profit pour elle-même ou pour ses membres;
- 3.** S'engager à respecter la mission et les objectifs de la concertation et ne pas nuire par ses paroles, déclarations ou par ses gestes à sa réputation ou à son bon fonctionnement;
- 4.** S'engager à travailler en complémentarité avec les autres membres de la concertation.

Table de concertation en habitation - Saint-Michel

	Organismes du quartier	GRT	D'autres organismes
VSMS	BIL/CECRG	Bâtir son quartier	CIUSSS
	HTSM	Romel	OMHM
	Joujouthèque	CDH	
	Mon Resto		
	Carrefour Populaire		
	Relais des jeunes familles		

Empowerment, logements, espaces publics et salubrité

VSMS

BIL/CECRG

Joujouthèque

Mon Resto

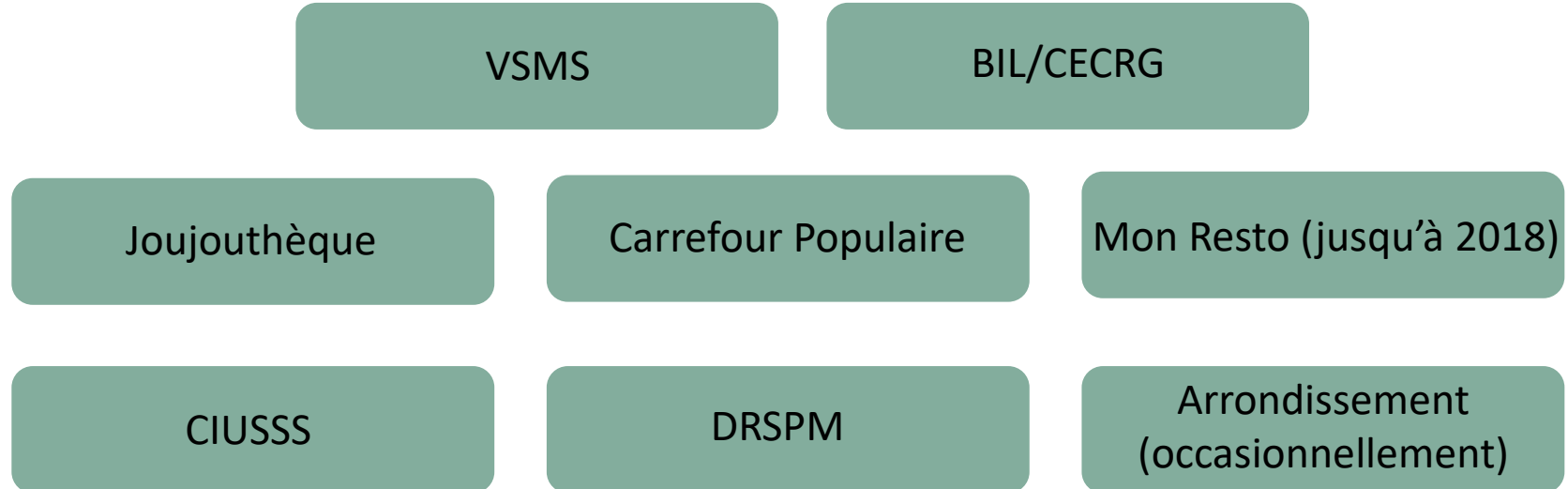
Carrefour Populaire

HTSM

CIUSSS

PARI Saint-Michel

Projet de lutte contre l'insalubrité des logements dans Saint-Michel



Forces

Organisation et structure des rencontres de concertation
 Concertation thématique mais aussi par clientèles
 Tables de concertation comme lieu d'échange et de décisions
 Autonomie des comités de travail
 Appropriation des espaces en sous-comités comme des petits espaces de travail qui permettent des échanges et le contact avec les réalités terrains des organismes
 Transmission d'informations/ Accessibilité et disponibilité des documents de suivi
 Véhicule bien le plan de quartier
 Répondre aux besoins des citoyens avant de les mettre en position de mobilisation dans les actions
 Place des citoyens
 Ouverture d'esprit
 Bonne volonté
 Leadership partagé
 Souplesse

Faiblesses

Dédoublage des concertations : confusion et surcharge de travail
 Toile d'araignée trop grande : objectifs et sous-objectifs nombreux = contre productivité.
 Structure trop grosse.
 Réduire le nombre de rencontres dans les lieux de décisions.
 Éviter la multiplication des rencontres à une même date, le même jour.
 Le leadership dans les concertations sectorielles doit être plus partagé avec les partenaires.
 Les chargés de concertation ont trop de visions (prédéfinies) sur les résultats. Il faut laisser la place aux processus collectifs.
 Les chargés de concertation sont souvent déconnectés du terrain (compréhension des réalités terrain).
 Perception différente et parfois même divergente du rôle des concertations entre les acteurs. Manque de cohérence, de transversalité. Lien entre les tables est perdu
 Le lieu de décision n'est plus dans les concertations.
 Ça va trop vite : on brainstorm et ça devient des projets (REQE, PIC)
 Impression de non transparence.
 Ils n'y a pas eu clairement de discussion sur les enjeux de financement et nos modes de fonctionnement entourant l'arrivée du PIC.
 La sélection des projets par les membres des tables (les membres sont juge et partie)
 Manque de souplesse et d'ouverture dans certaines tables de la part des chargés de concertations.
 Impression qu'on n'a pas le droit de critiquer
 Éviter l'institutionnalisation

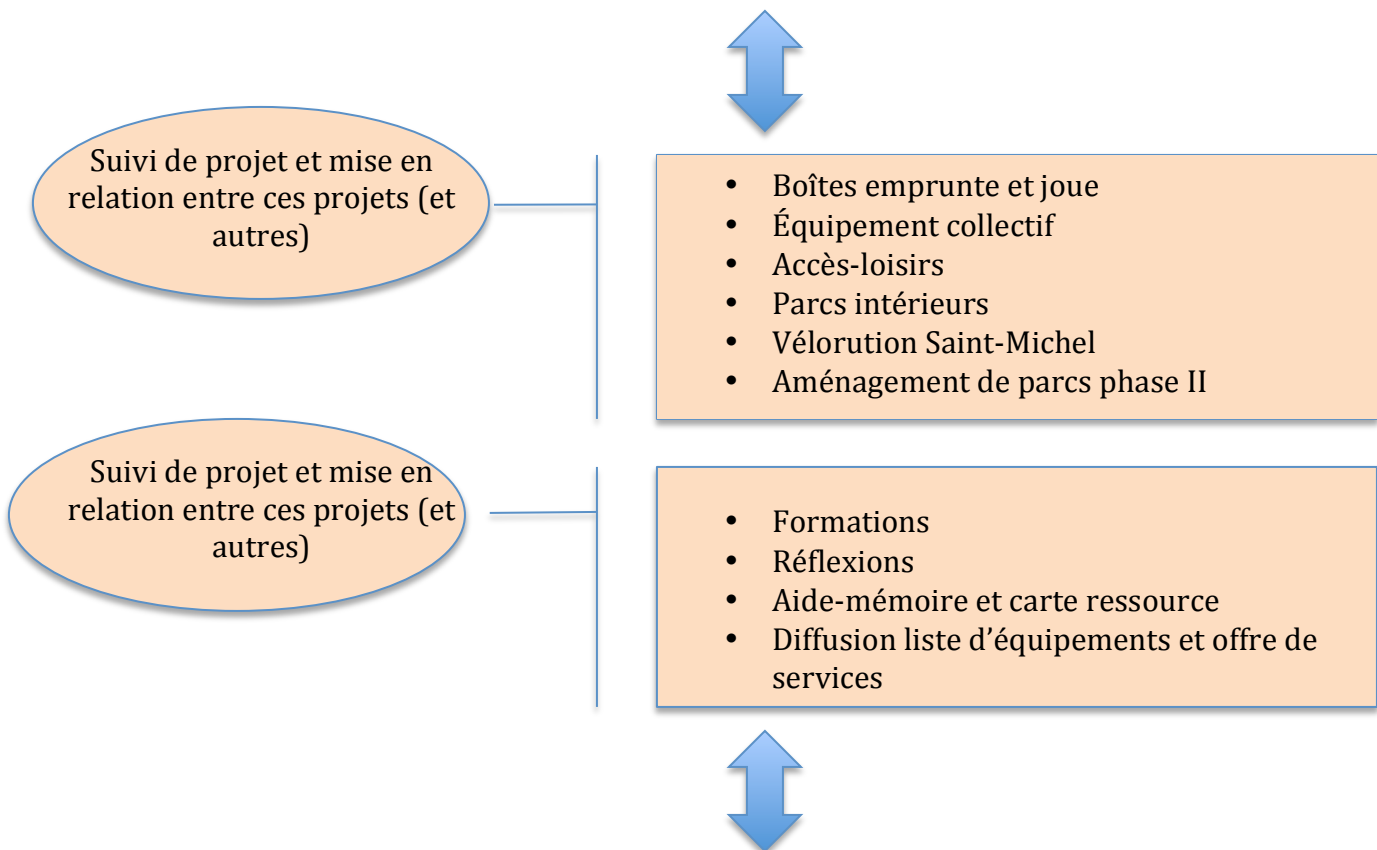
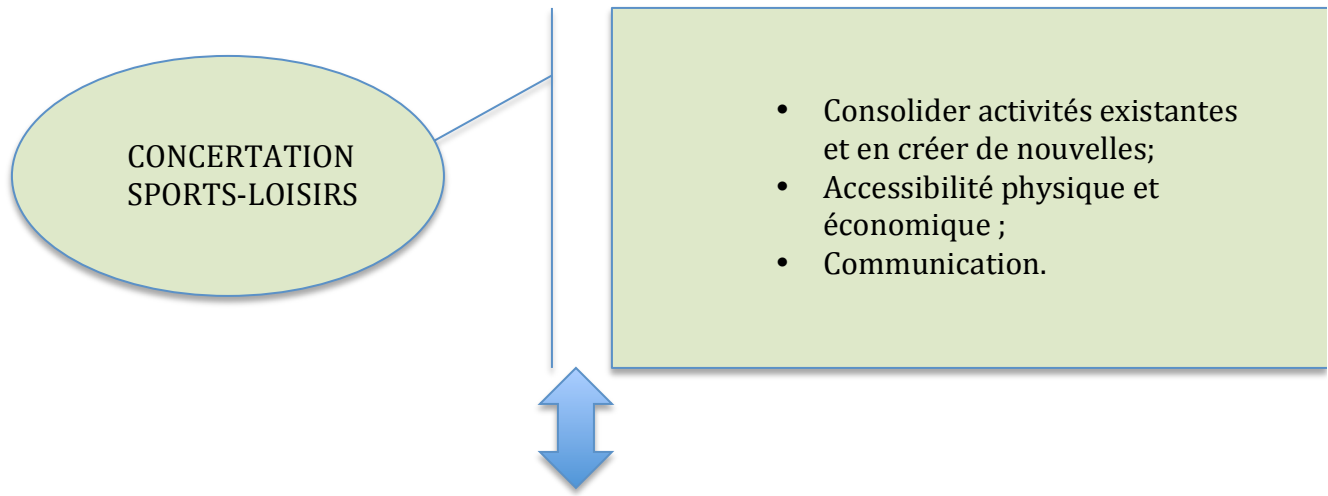
Opportunités

- Intégrer plus la participation citoyenne dans les concertations
- Immersion des chargés de projets dans les différents milieux, sur le terrain
- Reconnaitre l'impact collectif du travail des organismes
- Créer et valoriser une communauté de pratique
- Favoriser l'arrimage entre le PIQ et les concertations

Menaces

- Perte de vision globale et de vision du quartier et démobilitation, essoufflement des acteurs
- Le PIC est venu alourdir la façon de faire dans le quartier et a beaucoup d'impacts sur notre façon de fonctionner comme des décisions confuses et de plus en plus l'imposition d'une façon de faire
- La confiance s'amenuise car les partenaires ne savent plus ou comment se positionner face au financement qui est à l'extérieur des concertations habituelles.
- Ils sont entre l'arbre et l'écorce : pris entre bailleurs de fonds et besoins des partenaires. Rôle de messenger
- La place des citoyens au sein des concertations. Il n'y a pas assez de citoyens! On parle on parle de participation citoyenne mais ils sont nulle part et on les laisse pas parler.

Concertation Sports-Loisirs Fonctionnement et lignes directrices



Offre de service large qui rejoint l'ensemble des objectifs et des participantEs :

- Mois de l'activité physique
- Participation à la journée SQF
- Tour vélo